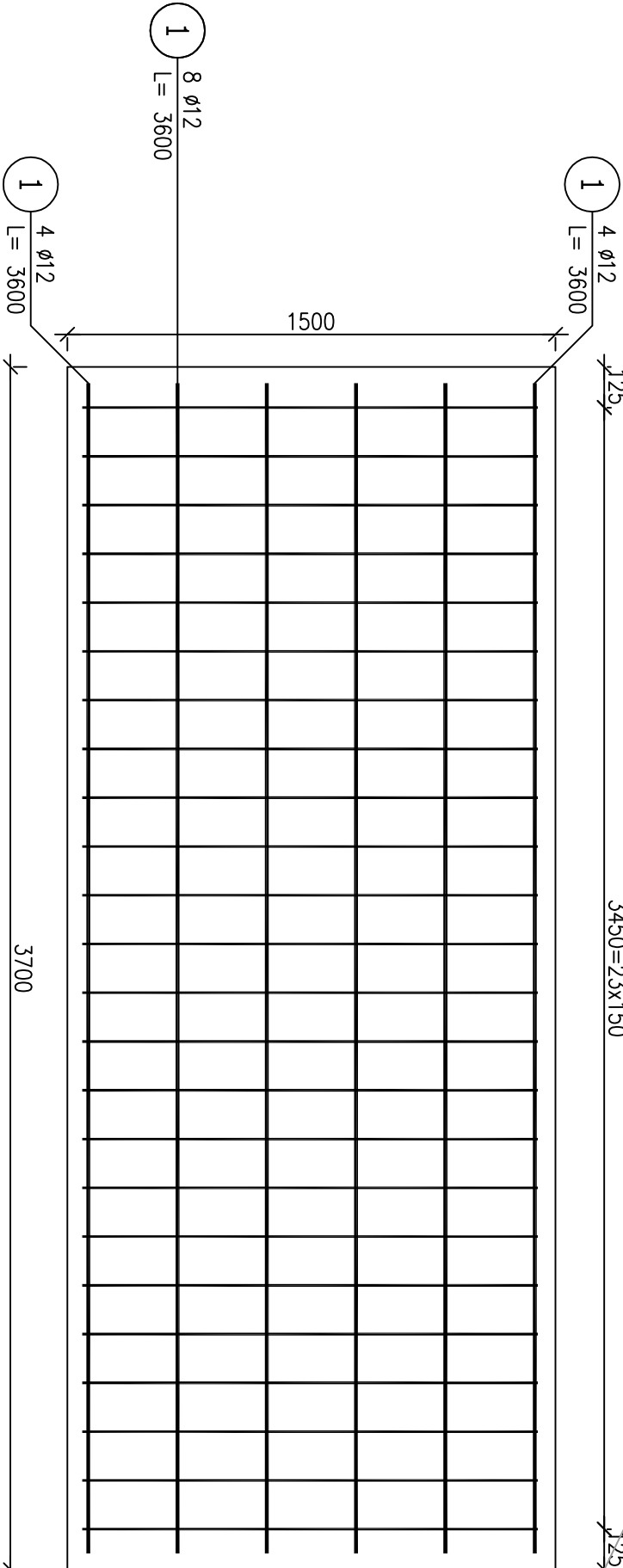


Poz. 5.1 Przyczółek (2.szt.)

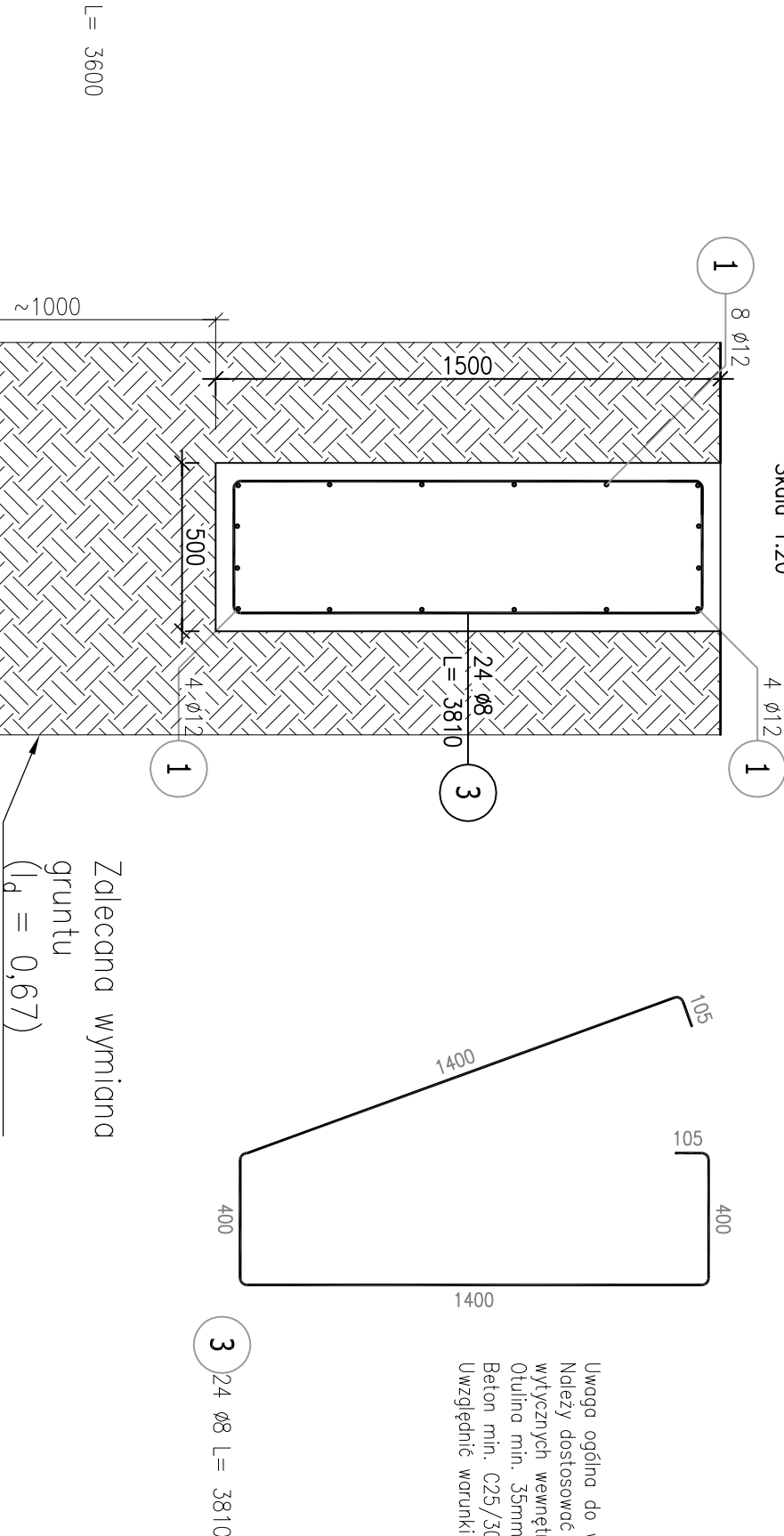
Skala 1:20

3450=23x150



Przekrój A-A

Skala 1:20



Uwaga ogólna do wykonania prefabrykatów:
Należy dostosować formy gabarytów do produkcji i
wytoczonych wewnętrznych fabryki prefabrykatów.
Otulina min. 35mm
Beton min. C25/30 typu GRC lub polimerobeton.
Uwzględnić warunki atmosferyczne i cykle odmrзания.

3 24 Ø8 L= 3810

UWAGI:
1. Wszelkie prace należy prowadzić zgodnie z zasadami sztuki budowlanej, szczegółowymi zaleceniami polskich przepisów budowlanych i norm branżowych, atestów i dopuszczeń do stosowania, oraz według zaleceń i zgodnie z technologiami producentów wszelkich wyrobów i systemów budowlanych stosowanych w realizacji projektu.
2. Nie należy odmierzac wymiarów z rysunku - przed przystąpieniem do prac budowlanych wszystkie wymiary należy sprawdzić w naturze. W przypadku stwierdzenia niezgodności należy zwrócić się do Projektanta.
3. Niniejsza dokumentacja stanowi część opracowania wielobranżowego. Dokumentację wielobranżową należy rozpatrywać jako całość. Ewentualne wątpliwości lub wady koordynacyjne należy skonsultować z projektantem przed przystąpieniem do wykonywania robót.
4. Przed wykonaniem rysunków warsztatowych wykonawca jest zobowiązany odbyć konsultację z projektantem. Wykonawca ponosi odpowiedzialność za przyjęcie w dokumentacji warsztatowej rozwiązania szczegółowe.
5. Wszelkie wymienione w projekcie materiały i technologie mogą być zamienione na inne przy zachowaniu tych samych parametrów technicznych i ilościowych; zmiany wymagają akceptacji zlecającego.
6. Konstrukcję budynku wykonać zgodnie z opracowaniem branży konstrukcyjnej oraz rysunkami wykonawczymi.
7. Instalację elektryczną oraz sanitarną wraz z wentylacją wykonywać zgodnie z opracowaniem branżowymi.
8. W sprawach nieokreślonych w dokumentacji obowiązuje:

- Prawo budowlane
- warunki techniczne, jakim powinny odpowiadać budynki ich użytkowanie
- warunki techniczne wykonania i odbioru robót budowlano-montażowych (wg Ministerstwa Budownictwa i Instytutu Techniki Budowlanej),
- normy Polskiego Komitetu Normalizacyjnego (P.K.N.),
- instrukcje, wytyczne, świadectwa dopuszczenia, atesty Instytutu Techniki Budowlanej,
- instrukcje, wytyczne i warunki techniczne producentów i dostawców materiałów udowlano-instalacyjnych,
- przepisy techniczne instytucji kontrolujących jakość materiałów i wykonywanych robót.

BIURO PROJEKTOWE: Moka Pracownia Projektowa Monika Kucharska ul. Dondajewskiego 27 62-300 Wyrzysk	INWESTOR: Gmina Chociwel ul. Armii Krajowej 52 73 - 120 Chociwel
--	--

INWESTYCJA:
Zagospodarowanie terenu promenady przy ul. Szkolnej i ul. Dworskiej w ramach programu rewitalizacji
dz. nr ewid.: gmina Chociwel, powiat stargardzki, województwo zachodniopomorskie

ETAP PROJEKTU:
PROJEKT TECHNICZNY
TYTUŁ RYSUNKU:
Przyczółek Poz. 5.1 - gabaryt, zbrojenie

linia i nazwisko:	Nr uprawnień:	Podpis:
Projektant branży konstrukcyjnej: mgr inż. Adam Witold Nowicki	WK/0235/PWOK/10 uprawnienia do projektowania i kierowania robotami budowlanymi oraz w specjalności konstrukcyjnej	
Sprawdzający branży konstrukcyjnej: mgr inż. Daniel Przybylski	WKP/0172/POOK/05 uprawnienia budowlane do projektowania bez ograniczeń w specjalności konstrukcyjnej	
Data: 25.09.2023 r.	Skala: 1:20	Nr rysunku: KNW-19
Strona:		

Rozpatrywać łącznie z projektami branżowymi.